

デイサービスで日々行われている行事や活動等の見どころを発信中!!



👑 今回の見どころ!

宮ちゃん唄なかま  
&

矢野早奈絵サクソコンサート

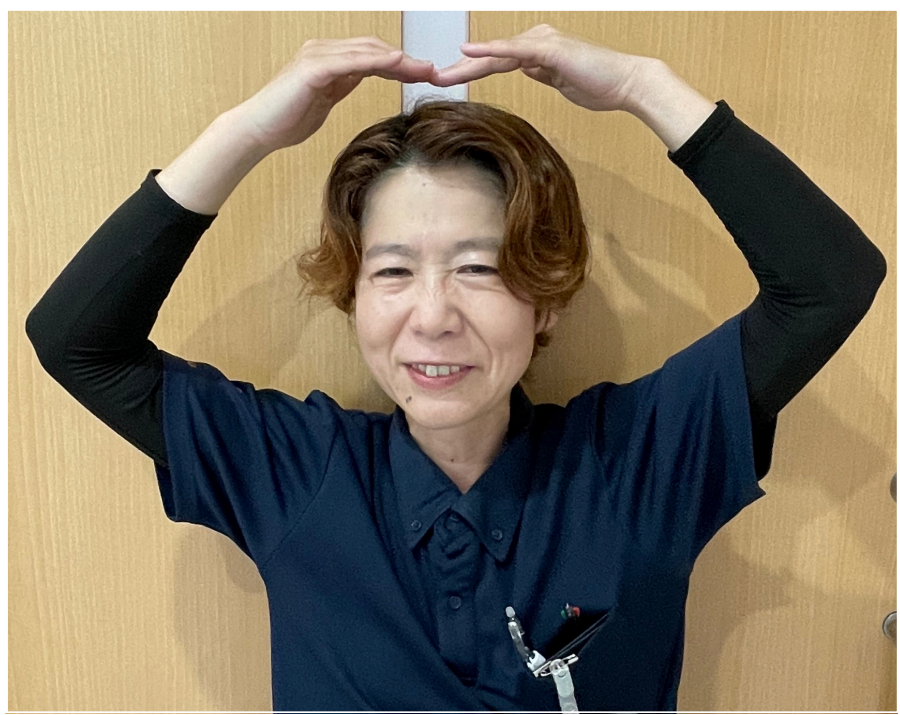


演歌や踊り、サクソの生演奏や利用者さんとの合唱もあり、両方のイベントとともに楽しい歌と演奏会となりました。

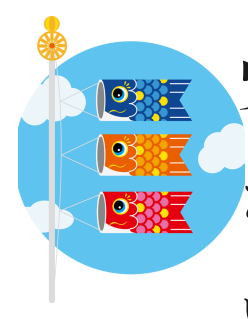
## 今月のイベント

SUN	MON	TUE	WED	THU	FRI	SAT
28	29	30	1. 避難訓練	2. だいごろうコンサート	3. かぶっちゃーよ	4. 紙コップどっちが多い?
5. 歌の時間	6. 紙コップどっちが多い?	7. はーとを掴め♡	8. キャップでポン☆	9. 輪っかっか	10. 風船ハッピー	11. キャップでポン☆
12. 紙コップどっちが多い?	13. 紙コップどっちが多い?	14. スリッパチョレイ!	15. 風船ハッピー	16. キャップでポン☆	17. 健康教室	18. 紙コップどっちが多い?
19. 輪っかっか	20. 輪っかっか	21. 輪っかっか	22. おやつ作り	23. 輪っかっか	24. はーとを掴め♡	25. 健康教室
26. 輪っかっか	27. 輪っかっか	28. 風船ハッピー	29. スリッパチョレイ!	30. 南九州大教室	31. 歌の時間	紙コップどっちが多い?

## スタッフ紹介



さざわ まり  
名前 : 佐澤 真理  
デイサービス Prop 管理者  
資格 : 看護師・社会福祉士  
介護支援専門員  
趣味 : 家庭菜園・温泉



ぜひ裏面もご覧ください

コメント : Propでも夏野菜を作っています! ぜひ見に来てください!

### 注目イベント情報

- ① 5/2(木) : だいごろうコンサート  
都城出身、現役高校生で演歌男子の中原大吾さんが歌を披露
- ② 5/30(木) : 南九州大教室  
環境園芸学部の学生さんと花の寄せ植え等を実施

## 浴室

- ・全室個室にて3部屋あり
- ・南九州大学環境園芸学部作成  
～浴槽から見える坪庭～
- ・車椅子の利用者様も  
シャワーキャリーにて  
対応可能



## 食事提供

- ・青葉食堂さん(火～金)  
えがおの里さん(月・土)
- ・地元の企業にて食材を提供して  
いただき、配膳や盛り付け
- ・畑で収穫した食材を調理し昼食へ



## Prop(プロップ)ガーデン

- ・南九州大学の学生さんと庭の  
設計から協議を行い完成
- ・季節ごとに咲く様々な花や畑  
で植えた野菜等の収穫を行う



ぜひ裏面もご覧ください

## 個別リハビリテーション

令和6年4月から開始

各利用者様の身体状況及び生活状況に応じて課題を抽出し対応

\*理学療法士1名にて対応する為、個別リハビリの選定と回数に変動あり

随時体験・見学等を行っておりますのでお気軽にお問い合わせください。

Instagram更新中

[電話番号] 0986-36-7840

担当：佐澤・松元まで

